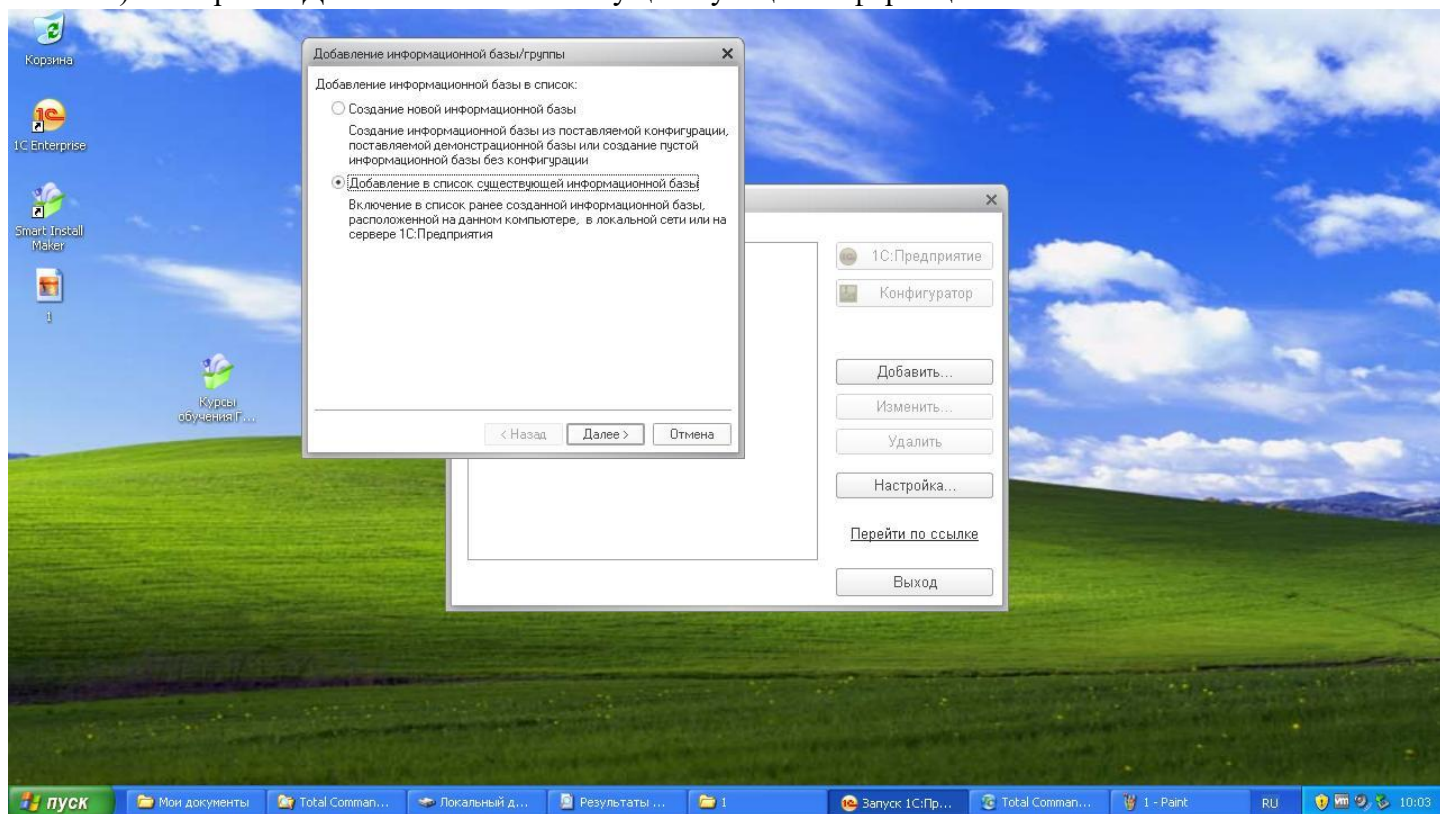


- 1) Запускаем и устанавливаем файл из раздела «Информация» - > ссылка [ПО для онлайн-обучения таможенному оформлению](#)

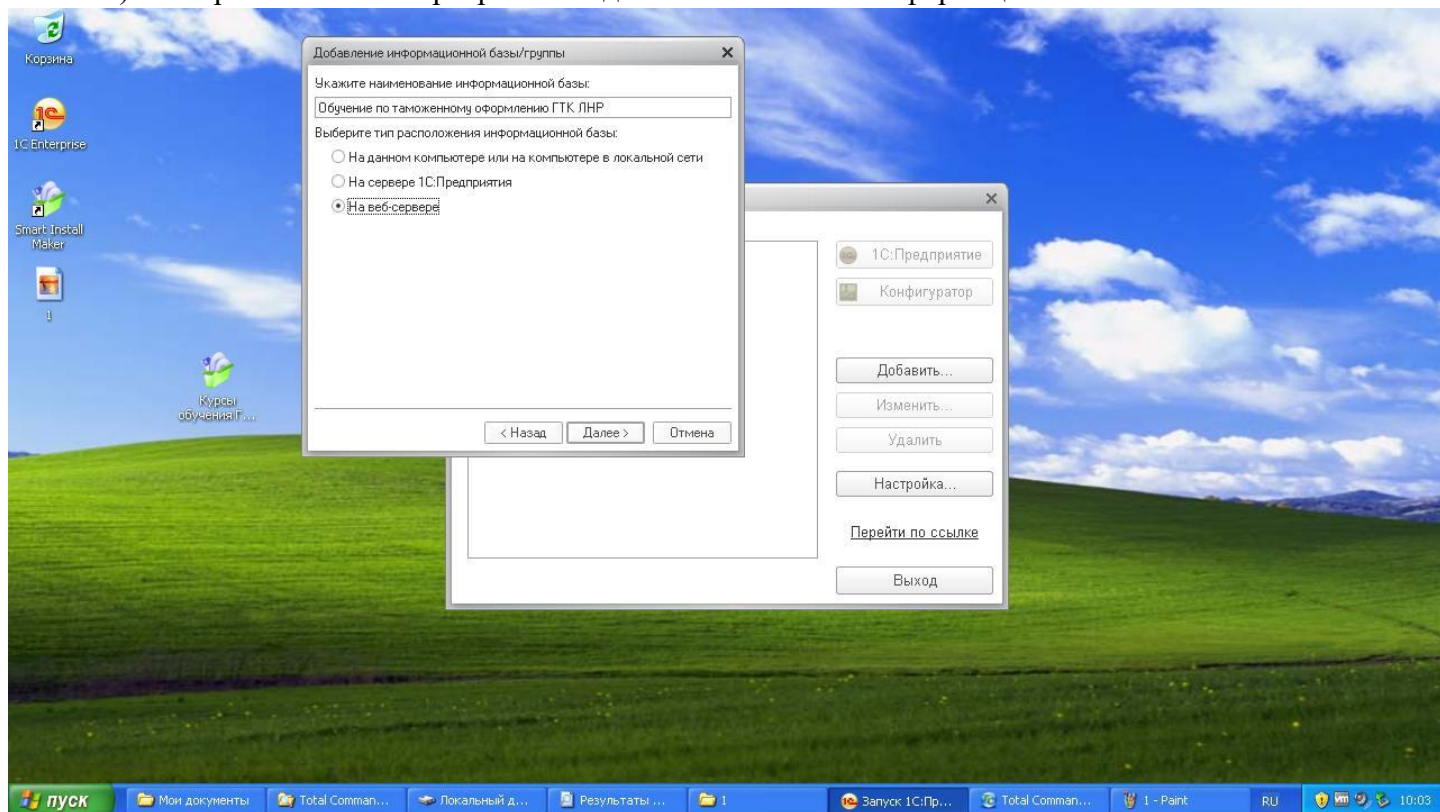
«education.exe»

2) Запускаем появившийся ярлык на рабочем столе «Курсы»

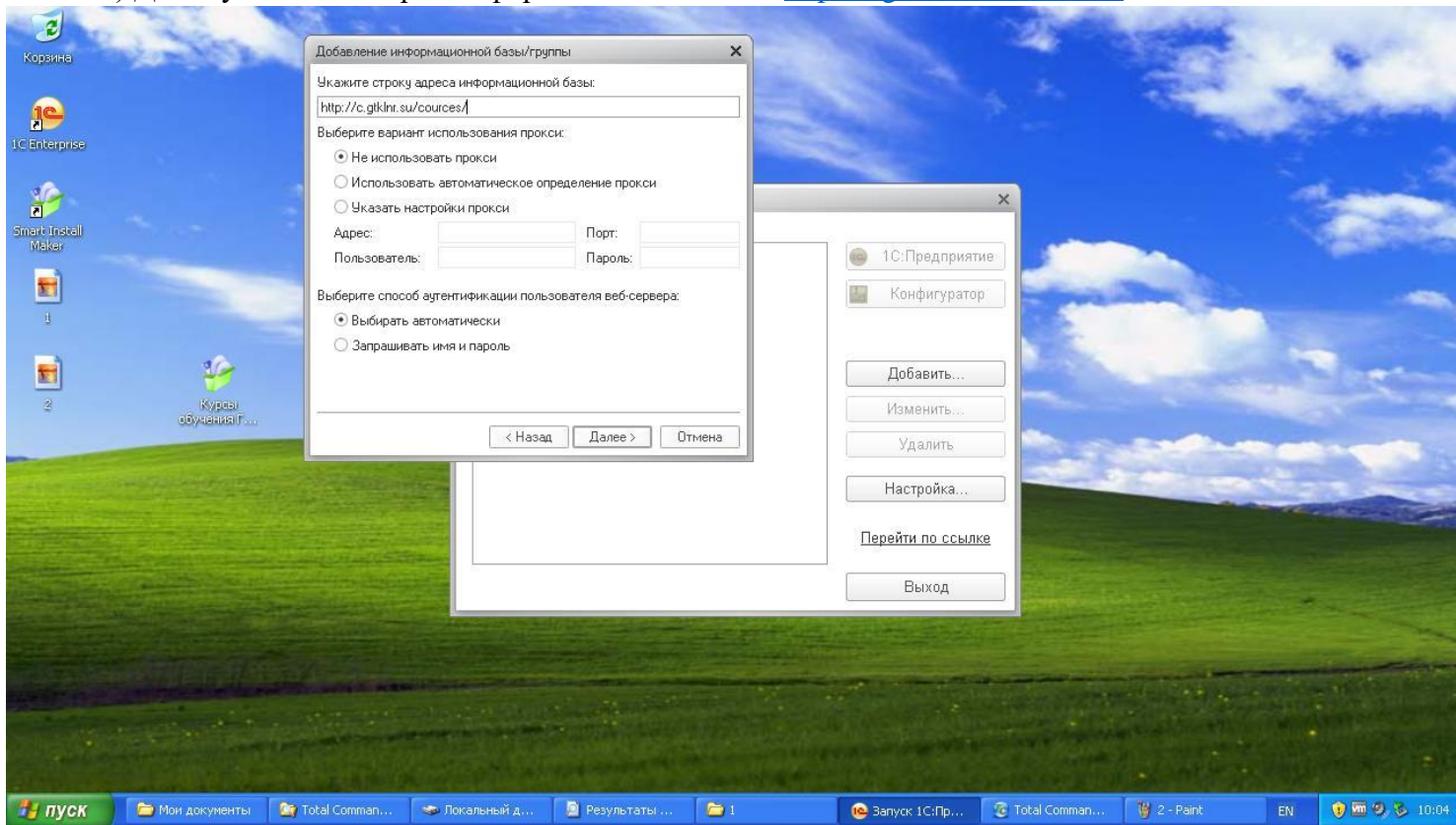
3) Выбираем «Добавление в список существующей информационной базы»



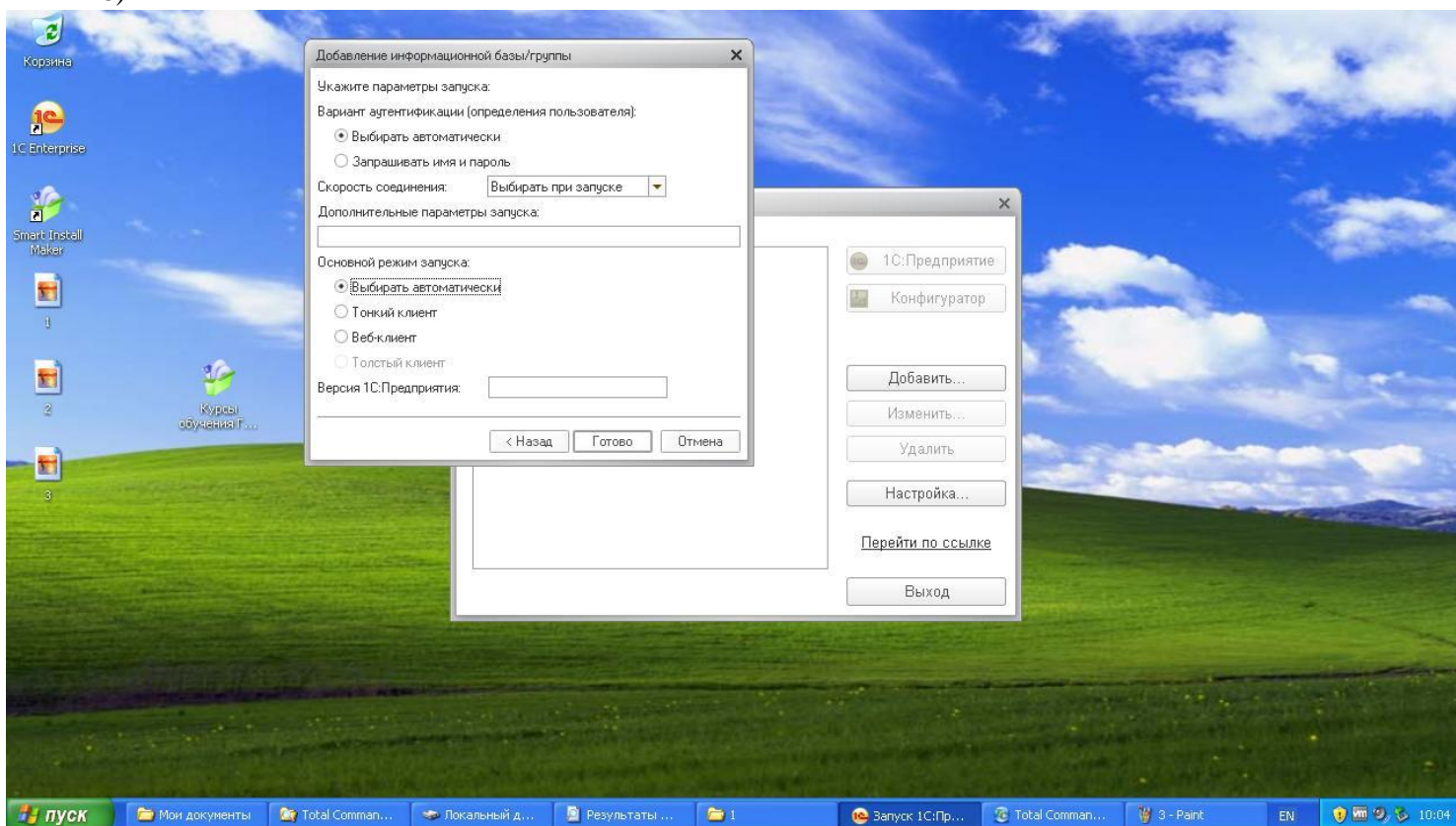
4) Выбираем «На веб-сервере» и вводим наименование информационной базы



5) Далее указываем адрес информационной базы «<http://c.gtklnr.su/courses/>»



6) Нажимаем «Готово».



Выбираем добавленную базу и ждем кнопку «1С предприятие».

Для авторизации в базе используем логин и пароль, которые Вы получили на почту в процессе регистрации на сайте gtklnr.su